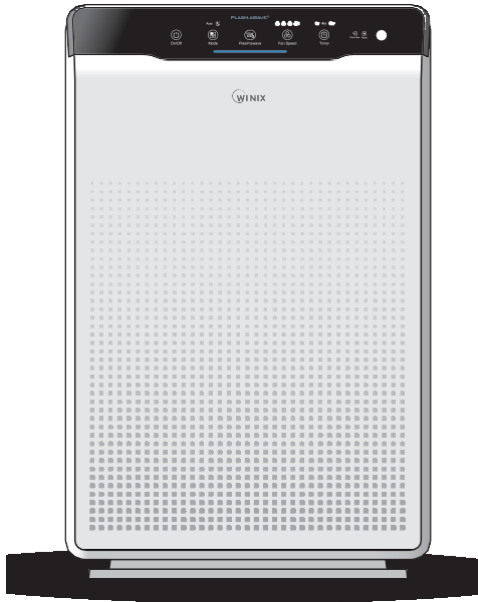




GYWZ

# WINIX ZERO LÉGTISZTÍTÓ

Használati kezelési útmutató



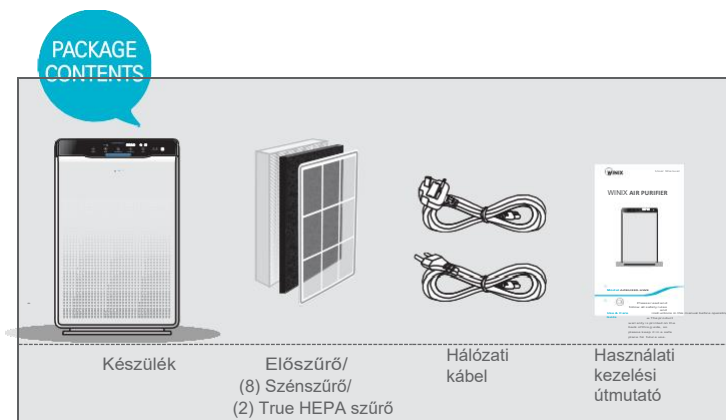
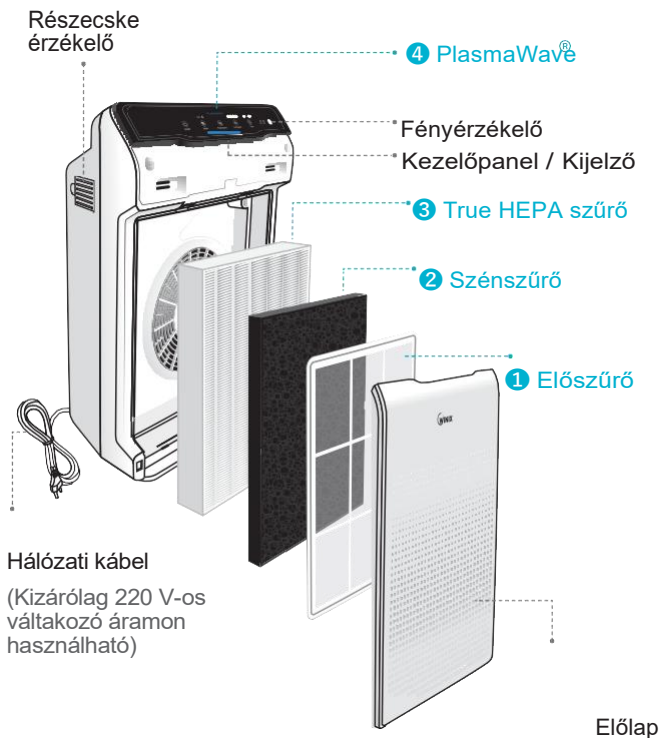
**Kérjük üzembe helyezés előtt figyelmesen olvassa el a használati  
kezelési útmutatót!**

# TARTALOMJEGYZÉK

4-FOKOZATÚ LÉGTISZTÍTÁS .....	3
KEZELŐ FELÜLET .....	4
MŰKÖDTETÉS .....	5
SZŰRŐK BESZERELÉSE .....	6
FIGYELMEZTETÉSEK – BIZTONSÁGI ELŐÍRÁSOK .....	8
BEÜZEMELÉS .....	9
AUTOMATA ÉS ALVÓ ÜZEMMÓD .....	10
KÉZI VEZÉRLÉS ÉS IDŐZÍTŐ .....	11
PLASMAWAVE ÉS A LEVEGŐ MINŐSÉG JELZŐ .....	12
SZŰRŐ KARBANTARTÁSA .....	13
RÉSZECSCKE ÉRZÉKELŐ KARBANTARTÁSA .....	17
TISZTÍTÁS .....	18
GYAKRAN ISMÉTELT KÉRDÉSEK .....	19
MŰSZAKI ADATOK .....	21

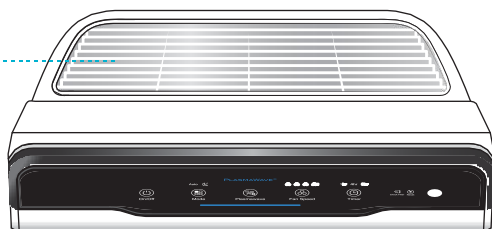
► **Kizárólag 220 V-os váltakozó áramon használható.**

## 4-fokozatú légtisztítás



# KEZELŐ FELÜLET

**Levegő kimeneti nyílás**



**PlasmaWave® Kijelző**

Jelzi, hogy a PlasmaWave™ technológia aktív.

**Mód gomb**

Nyomja meg, hogy kiválassza a kívánt üzemmódot (Automata, Alvó).

**Ventilátor sebesség**

Mutaja a ventilátor sebességét.

**Időzítő kijelző**

Időzítő működése esetén mutatja a beállított időtartamot.

**Reset gomb**

Szűrő csere esetén tartsa nyomva a RESET gombot legalább 5 másodpercig.



**Levegő minőség jelző**

A LED színe jelzi a levegő minőségét.

**PlasmaWave® gomb**

Ki- vagy bekapcsolja a Plasmawave funkciót.

**Bekapcsoló gomb**

Ki- vagy bekapcsolja a készüléket.

**Ventilátor sebesség gomb**

Bekapcsolja a kézi vezérlést. Nyomja meg a kívánt fokozat kiválasztásához (Alacsony, Közepes, Magas, TURBO)

**Időzítő gomb**

A gomb lenyomásával kiválasztható a kívánt időtartam (10, 40, 80, időzítő kikapcsolása).

**Szűrőcsere jelző**

A LED fény jelzi mikor szükséges a Szűrő cseréje.

**Fényérzékelő**

Átállítja a LED kijelzők fényerősségét a környezet fényviszonyához mérve.

## Működtetés

Kérjük, hagyjon 30-45cm távolságot Tv, rádió és egyéb elektromos készülék és a légtisztító között. Az elektromágneses kölcsönhatás más készülékektől a légtisztító meghibásodását eredményezheti.

NE tegye ki a készüléket közvetlen napsütésnek.

A közvetlen napsütés a készülék meghibásodását eredményezheti.

Csak stabil, vízszintes felületen használható.

Nem stabil, illetve ferde felületen való használat nem kívánatos zajhoz és rezgésekhez vezet.



### FIGYELEM

Kövesse az útmutatásokat, hogy elkerülje a személyi sérülést, vagyoni kárt, áramütést, vagy tűzvesélyt.



Ne használja a készüléket olaj gőz, illetve fémpor jelenlétében.



NE tegye fűtőtest közelébe.



NE helyezze üzembe járműben a készüléket (kamion, hajó).



NE használja ártalmas gázok közelében.



NE helyezze közel gyúlékony anyagokhoz.



NE helyezze a készüléket huzatba.



NE helyezze hálózati aljzat alá.



NE helyezze a készüléket túlzottan nedves környezetbe.

✘ Ezt a terméket nem dokumentumok és műtárgyak megőrzésére szánták.

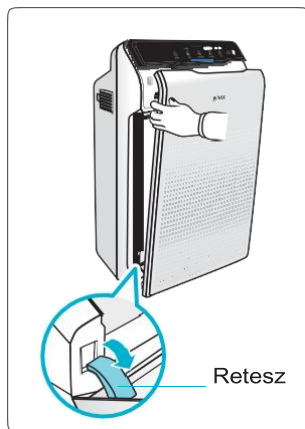
## SZŰRŐK BESZERELÉSE

A készülék a szükséges szűrőkkel érkezik. A műanyag csomagolás használat előtt el kell távolítani a szűrőkről.

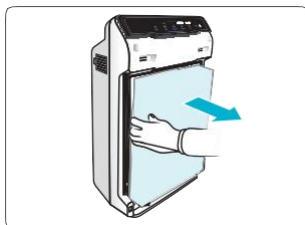
✘ A műanyag csomagolás eltávolítása nélkül a készülék meghibásodhat.

✘ Húzza ki a készüléket, mielőtt beszerelné a filtereket.

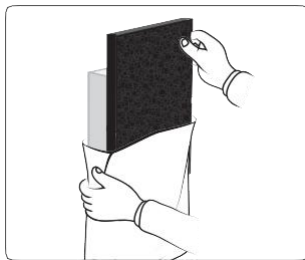
- ① Távolítsa el az előlapot a felső peremnél fogva és húzza óvatosan előre.



- ② Vegye ki a szűrőket a készülékből. Műanyag csomagolásban találja a szűrőket.



- ③ Vegye ki a szűrőket a csomagolásból.
  - A csomagolás eltávolítása nélküli használat rendellenes zajjal, deformálódással vagy tűzzel járhat a túlmelegedés miatt.



✓ **Megjegyzés** • Szűrők cseréje a 13-15. oldalon.

## SZŰRŐK BESZERELÉSE

- ④ Szerelje be a szűrőket úgy, hogy mindegyik jól illeszkedjen.

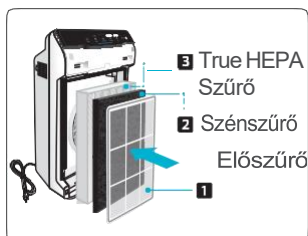
A szűrőket a következő sorrendben kell beszerezni:

**3** True HEPA Szűrő (hátsó)

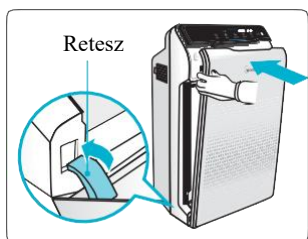
**2** Szénszűrő (középső)

**1** Előszűrő (első)


- Az előszűrő beszereléséhez helyezze az előszűrő alsó fűleit az egység alsó részének mindkét oldalán lévő résekbe, majd a felső fűleket illessze az egység felső részén lévő résekbe, amíg az oldalak hallhatóan a helyükre kattannak.



- ⑤ Helyezze az előlap alsó reteszt a készüléken található alsó nyílásba, majd az előlap tetejét nyomja a készülékhez, amíg a mágnesek meg nem fogják az előlapot.



- ⑥ Mikor tisztítson vagy cseréljen szűrőt:

Szűrő	Jelző Fény	Mikor tisztítsa	Mikor cserélje
<b>1</b> Előszűrő	nincs	14 naponta tisztítani	Nem kell cserélni
<b>2</b> Szénszűrő	nincs	NEM mosható	3 havonta cserélni
<b>3</b> True HEPA Szűrő	 Check Filter		6~12 hónapig használható

※ A szűrőcserék közti intervallum függ a környezettől.

※ Az előszűrő 14 naponkénti takarítása meghosszabbíthatja a többi szűrő élettartamát.

**Ha szűrőt szeretne venni:**

keresse a forgalmazót

WINIX

GYWZSZ

SZŰRŐ

**A**

## Figyelmeztetések – Biztonsági előírások

Figyelmesen olvassa el a használati utasítást, mielőtt használja a készüléket.

**Bizonyosodjon meg róla, hogy a szűrők a helyükön vannak, mielőtt bekapcsolná a készüléket.**

A készülék szűrő nélküli használata lerövidíti a légtisztító élettartamát és áramütéshez vezethet.

**Ne tegyen semmit a készülék bemeneti vagy kimeneti nyílásaiba.**

**Ne nyúljon a készülékhez vizes kézzel.**

A magas feszültség áramütéshez vezethet.

**Gondoskodjon róla, hogy a bemeneti és kimeneti nyílások akadálymentesek.**









Az elzárt nyílások túlmelegedéshez vezethetnek, ami a termék meghibásodását és deformációját okozza.

**Ne lépjen a készülékre és ne helyezzen nehéz tárgyakat rá.**

Személyi sérülés léphet fel, vagy a termék meghibásodhat és deformálódhat.

### **Figyelem**

Kövesse az útmutatásokat, hogy elkerülje a személyi sérülést, vagyoni kárt, áramütést, vagy

- |                                                                                                                                              |                                                                                                                                                                              |
|----------------------------------------------------------------------------------------------------------------------------------------------|------------------------------------------------------------------------------------------------------------------------------------------------------------------------------|
|  NE húzza ki a csatlakozót, a kábelt rángatva               |  NE kössön csomót a kábelre, ha a készülék üzemel                                           |
|  Ha a készülék elázik, húzza ki és hívja a vevőszolgálatot |  NE húzza ki vagy mozgítsa meg a készüléket működés közben                                 |
|  NE dugjon ugyanabba a hálózati aljzatba más készüléket   |  NE fogja meg a dugót vizes kézzel                                                        |
|  Áramtalanítsa a készüléket, ha nem használja             |  A kábel károsodhat ha hajlításnak, húzásnak, tekerésnek vagy nehéz tárgyaknak van kitéve |

※ Ha a kábel megsérül, akkor ki kell cserélni a gyártóval.

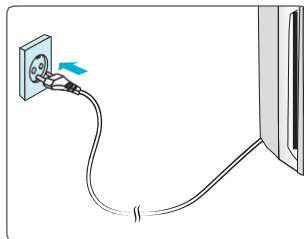
※ Ezt a készüléket nem szabad csökkent fizikai érzékszervi vagy mentális képességekkel rendelkező, vagy tapasztalatokkal és ismeretekkel nem rendelkező személyek (beleértve a gyerekeket) használatába bocsájtani, kivéve, ha felügyelet mellett, illetve utasításokat követve használják a készüléket.

※ Gyerek csak felügyelettel lehet a készülék közelében.

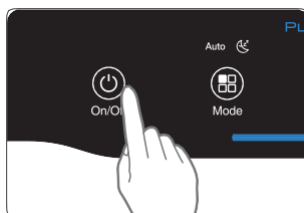
## BEÜZEMELÉS

①

Dugja a hálózati csatlakozót az aljzatba.



② Nyomja meg a bekapcsoló gombot.

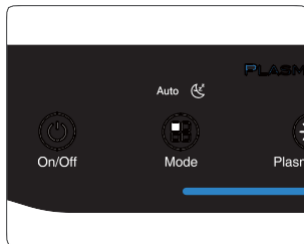


### Megjegyzés

- Az első 30 másodpercben a levegő minőség jelző kék, sárga és piros fények között váltogat. A részecske érzékelőnek 30 másodpercre van szüksége, hogy felmérje a levegőt, utána a készülék normálisan fog üzemelni.

③ Alapértelmezés szerint bekapcsolás után a készülék automata módban üzemel Plasmawave funkcióval.

- Automata üzemmódban a készülék a levegőhöz mérten állítja a ventilátor sebességét.
- A Plasmawave Eltűntetni a levegőből a kórokozókat.



### Megjegyzés

- Automata üzemmódban a levegő tisztulásával lassul a ventilátor sebessége.
- A készülék működése közben ciripelő vagy bűgő hangot hallhat. Ez a hang forrása, hogy nagyobb részecskék lépnek át a Plasmawave-en. A hang teljesen normális, nem hibás a készülék.

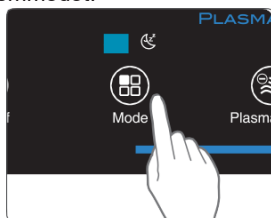
# AUTOMATA ÉS ALVÓ ÜZEMMÓD

## 1. Automata üzemmód

Engedélyezi az automatikus működést a készülék részecske érzékelője alapján.

① A "Mode" gombbal válassza ki az automata üzemmódot.

- Az "Auto" LED jelzi az automata bekapcsolását, utána a készülék elindítja az automata programot.



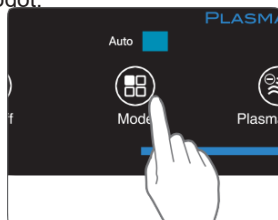
### Megjegyzés

Automata üzemmódban a ventilátor sebessége a levegő minőségéhez igazodik. Rossz levegő minőségénél gyorsabb, jó levegő minőségénél alacsonyabb sebességen fut.

## 2. Alvó üzemmód

① A "Mode" gombbal válassza ki az alvó üzemmódot.

- A "Sleep" LED jelzi az alvó üzemmód bekapcsolását, utána a készülék elindítja az alvó programot.



### Megjegyzés

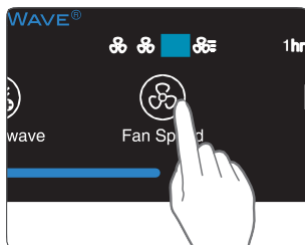
- Az alvó üzemmód bekapcsolásával a ventilátor sebessége automatikusan alacsonyra csökken. A sebességet kézi vezérléssel fentebb lehet kapcsolni.
- Alvó üzemmód használatakor a Levegő Minőség jelző LED nem működik.

# KÉZI VEZÉRLÉS ÉS IDŐZÍTŐ

## 3. Kézi vezérlés (ventilátor sebesség beállítása)

A felhasználó maga választhatja meg a sebességi fokozatot.

- 1 Nyomja meg a "Fan Speed" gombot, hogy kiválassza a kívánt sebességet.



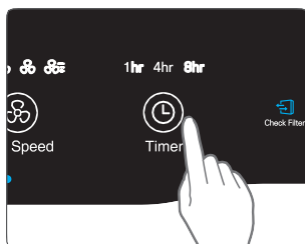
### Megjegyzés

- Kézi vezérlés alatt az automata üzemmód rögtön kikapcsol.

## 4. Időzítő

Az időzítő használatával a készülék a kiválasztott időtartam alatt üzemel.

- 1 Nyomja meg a "Timer" gombot, hogy kiválaszthassa a kívánt időtartamot.
  - LED fény jelzi a kiválasztott időtartamot.
  - A "Timer" gomb minden lenyomásával a LED átugrik a következő opcióra.

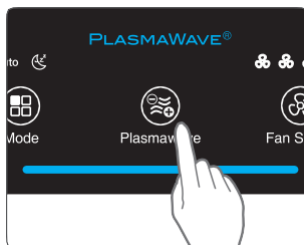


# PLASMAWAVE ÉS A LEVEGŐ MINŐSÉG JELZŐ

## 5. PlasmaWave

Alapjáraton a Plasmawave be van kapcsolva, ha üzemel a készülék.

- 1 Nyomja meg a "Plasmawave" gombot a funkció ki- és bekapcsolásához.



### ✓ Megjegyzés

- Automata üzemmódban a levegő tisztulásával csökken a ventilátor sebessége.
- A készülék működése közben ciripelő vagy bűgő hangot hallhat. Ez a hang forrása, hogy nagyobb részecskék lépnek át a Plasmawave-en. A hang teljesen normális, nem hibás a készülék.

## 6. Levegő minőség jelző

Ha be van kapcsolva a készülék, három kategória alapján jelzi a szoba levegőt: KÉK (jó), SÁRGA (közepes), PIROS (rossz).




### ✓ Megjegyzés

- A levegő minőséget a kijelzőn látható. A közvetlen környezettől függően a jelző színe gyakran változhat, vagy hosszabb ideig ugyanaz maradhat.

# SZŰRŐ KARBANTARTÁSA

## 2. Szűrők cseréje

Ha a "Check Filter" jelzőfény világít, akkor cserélni kell a True HEPA szűrőt és a széniszűrőt.

Szűrő	Jelző Fény	Mikor tisztítsa	Mikor cserélje
1 Előszűrő	nincs	14 naponta tisztítani	Nem kell cserélni
2 Széniszűrő	nincs	NEM mosható	3 havonta cserélni
3 True HEPA Szűrő	 Check Filter		6~12 hónapig használható

✘ A szűrőcserék közti intervallum függ a környezettől.

✘✘Az előszűrő 14 naponkénti takarítása meghosszabbíthatja a többi szűrő élettartamát.

### Ha szűrőt szeretne vásárolni

keresse a forgalmazót



- Széniszűrő/ True HEPA szűrő



#### Megjegyzés

- A szűrők élettartama a levegő szennyezettségétől függ. Minél több por van a környezetben, annál több por halmozódik fel a szűrőkben, lerövidítve az élettartamot.
- Ha a szűrők erősen szennyezettek vagy rossz szagúak, vagy a ventilátor sebessége jelentősen csökken, akkor cseréljen szűrőt.

# SZŰRŐ KARBANTARTÁSA

## 3. Szűrők eltávolítása

Kapcsolja ki a készüléket, mielőtt eltávolítaná a szűrőket.

- 1 Távolítsa el az előlapot a felső peremnél fogva és húzza óvatosan előre.



- 2 Nyomja meg az előszűrő füleket a szűrő tetejénél, majd engedje el és óvatosan vegye ki az előszűrőt.

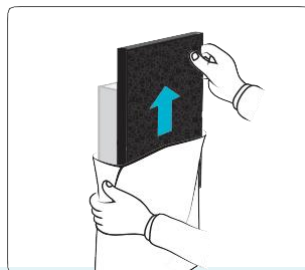


- 3 Húzza ki a Szénszűrőt és a True HEPA szűrőt.



## 4. Új szűrők előkészítése

- 1 Vegye ki a szűrőket a csomagolásból
  - A csomagolás eltávolítása nélküli használat rendellenes zajjal, deformálódással vagy tűzzel járhat a túlmelegedés miatt.



**Figyelem**

- Az optimális teljesítmény érdekében csak Winix szűrőket szabad használni a készülékkel.

# SZŰRŐ KARBANTARTÁSA

## 5. Szűrők cseréje

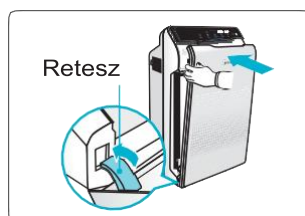
- ① Helyezze be először a True HEPA szűrőt, majd a széniszűrőt.



- ② Helyezze be az előszűrőt.
  - Helyezze az előszűrő alsó fűleit az egység alsó részének mindkét oldalán lévő résekbe, majd a felső fűleket illessze az egység felső részén lévő résekbe, amíg az oldalak hallhatóan a helyükre kattannak.

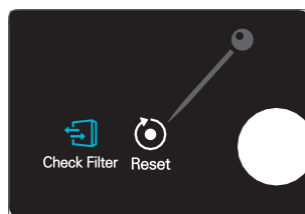


- ③ Helyezze az előlap alsó reteszét a készüléken található alsó nyílásba, majd az előlap tetejét nyomja a készülékhez, amíg a mágnesek nem fogják az előlapot.



## 6. A készülék újraindítása

- ① Miután kicserélte a szűrőket kapcsolja be a készüléket és egy vékony tárgyat használva (például gemkapocs) tartsa nyomva a "Reset" gombot 5 másodpercig.



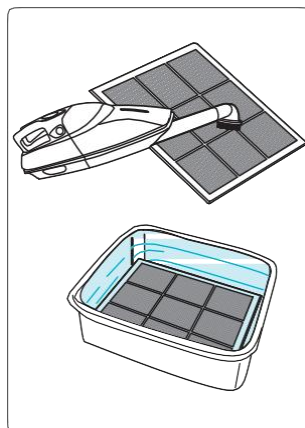
# SZŰRŐ KARBANTARTÁSA

## 7. A szűrő tisztítása

A szűrő tisztítások közötti időköz a levegő minőségétől függően változhat.

① Porszívóval vagy egy puha kefével takarítsa meg az előszűrőt. Ha a szűrő erősen szennyezett mossa le szobahőmérsékletű vízben.

- Ne használjon mosószert vagy szappant.
- Használat előtt hagyja a szűrőt száradni 24 óráig.



✘ Ha az előszűrő megsérül vagy nem használható:

**Keresse a forgalmazót**

### **Figyelem**

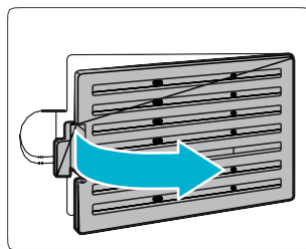
- Ne használjon benzint, alkoholt vagy más illékony folyadékot, mert ezek károsodást vagy elszíneződést okozhatnak.
- Az előszűrő takarítás után újra használható.
- Ne használjon 40°C-nél forróbb vizet vagy illékony anyagokat, például hígítót.
- A szűrő mosása után hagyja teljesen megszáradni egy jól szellőző helyen, különben rossz szaga lesz.

# RÉSZECSCKE ÉRZÉKELŐ KARBANTARTÁSA

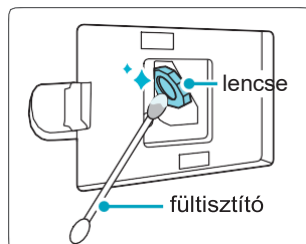
## Részecscske érzékelő ápolása

A levegőben lévő por és az ultrafinom részecskék észlelését lehetővé tevő részecscske-érzékelő optimális teljesítményének biztosításához kéthavonta tisztítsa meg. Tisztítsa meg gyakrabban, ha az egység magas pormennyiségű helyen működik.

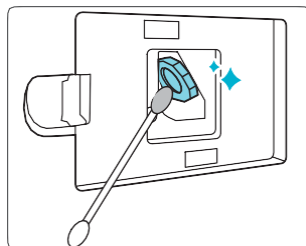
- ① Nyissa ki a részecscske érzékelő fedelét.



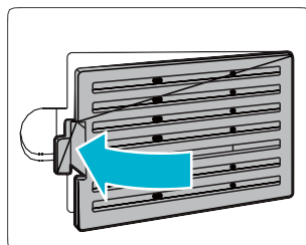
- ② Nedves fültisztítóval törölje át a lencsét és a bemeneti nyílást.
- A tisztításhoz csak vizet használjon. Ne használjon illékony anyagokat, például alkoholt vagy acetont.



- ③ Törölje la a maradék nedvességet egy száraz fültisztítóval.



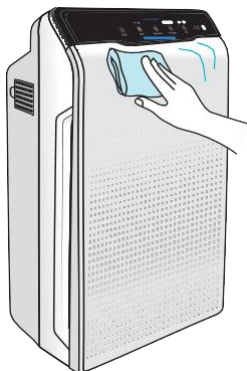
- ④ Csukja be a részecscske érzékelő fedelét.
- A részecscske érzékelő fedele porszívóval tisztítható.



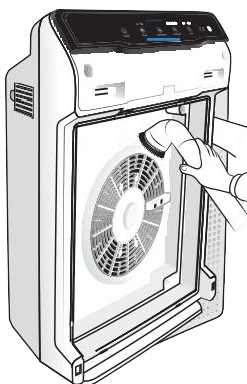
# TISZTÍTÁS

## 1. A készülék takarítása

- ① Szobahőmérsékletű vízzel törölje le egy puha ruhával. Ezután törölje le egy tiszta, száraz ruhával.
- Ajánlatos 1-2 havonta takarítani a készüléket.



- ② Vegye le az előlapot, hogy kiporszívózhassa a készülék belsejét.
- Ajánlatos 1-2 havonta takarítani a készüléket.



### **Figyelem**

- Takarítás előtt mindig húzza ki a készüléket és várja meg, amíg lehűl.
- Ne szedje szét, javítsa vagy módosítsa a készüléket.
- Ne használjon gyúlékony spray-t vagy mosószert.
- Ne engedjen gyereket a készülék közelébe.
- Takarítás előtt mindig húzza ki a készüléket.

## GYAKRAN ISMÉTELT KÉRDÉSEK

Probléma	Ellenőrzés/Teendők
<b>Nem kapcsol be a készülék.</b>	<ul style="list-style-type: none"><li>• A hálózati csatlakozó megfelelően van bedugva?<ul style="list-style-type: none"><li>– Ellenőrizze, hogy az aljzatban van-e áram vagy megfelelő-e az aljzat.</li></ul></li><li>• Áramszünet van?<ul style="list-style-type: none"><li>– Ellenőrizze, hogy a lámpák és más elektromos berendezések rendszeren működnek, majd próbálja meg újra.</li></ul></li></ul>
<b>Nem működik automata üzemmódban.</b>	<ul style="list-style-type: none"><li>• Ki lett választva az automata üzemmód?<ul style="list-style-type: none"><li>– Nyomja a “Mode” gombot amíg ki nem választja az automata üzemmódot.</li></ul></li><li>• El van takarva vagy eldugult az érzékelő?<ul style="list-style-type: none"><li>– Nedves ruhával törölje le a részecske érzékelőt, majd szárítsa meg.</li></ul></li></ul>
<b>A készülék rezeg és hangos.</b>	<ul style="list-style-type: none"><li>• Dőlt vagy egyenetlen felületen van a készülék?<ul style="list-style-type: none"><li>– Helyezze a készüléket stabil, vízszintes felületre.</li></ul></li></ul>

## GYAKRAN ISMÉTELT KÉRDÉSEK

Probléma	Ellenőrzés/Teendők
<b>A hálózati csatlakozó és aljzat forró</b>	<ul style="list-style-type: none"><li>• A csatlakozó megfelelően van-e csatlakoztatva?<ul style="list-style-type: none"><li>- Bizonyosodjon meg róla, hogy a csatlakozó megfelelően van bedugva.</li></ul></li></ul>
<b>Furcsa szagot érez.</b>	<ul style="list-style-type: none"><li>• Olyan helyen használják, ahol sok füst, por vagy szag van?<ul style="list-style-type: none"><li>- Tisztítsa meg a levegő bemeneti nyílásait mindkét oldalon és tisztítsa meg az előszűrőt.</li><li>- Tisztítsa meg vagy cserélje ki a szűrőt.</li></ul></li></ul>
<b>Gyenge a ventilátor. A készülék nem tisztítja a levegőt.</b>	<ul style="list-style-type: none"><li>• Világít a "Check Filter" jelzőfény?<ul style="list-style-type: none"><li>- Cserélje ki a szűrőt.</li></ul></li></ul>
<b>A kijelzőpanel homályos.</b>	<ul style="list-style-type: none"><li>• Eltakarja valami a fényérzékelőt?<ul style="list-style-type: none"><li>- Automata üzemmódban, ha a szoba sötét azonnal aktiválódik az alvó üzemmód.</li></ul></li></ul>

## TERMÉKJELLEMZŐK

Terméknév:	Winix ZERO légtisztító készülék
Termékkód:	GYWZ
Feszültség:	220~240 V
Frekvencia:	50/60 Hz
Teljesítmény:	70W
Kapacitás:	kb. 99m <sup>2</sup>
Méret	38 x 20,8 x 60 cm

※A külső, a kialakítás és a termékleírás előzetes értesítés nélkül megváltoztatható a termék teljesítményének javítása érdekében

### Hulladékkezelés

Ezt a készüléket nem szabad kidobni a háztartási szemétkébe.

Minden egyes fogyasztó köteles minden elektromos vagy elektronikus készüléket leadni lakóhelyének gyűjtőhelyén vagy a kereskedőnél- függetlenül attól, hogy tartalmaz-e káros anyagot vagy nem-, hogy továbbítani lehessen környezetkímélő ártalmatlanításra!

Ártalmatlanítás tekintetében forduljon az illetékes helyi hatóságokhoz vagy a kereskedőkhöz!



## Webes támogatás és Vivamax termékajánló

Weboldalunkon térképes üzletkeresővel, széles egészségmegőrző termékválasztékkal és letölthető időszakos akciós kiadványokkal várjuk! Keresse fel a [www.vivamax.hu](http://www.vivamax.hu) oldalt és böngésszen kedvére egyéb, akár tematikájukban hasonló termékeink között:

- párásítók
- páraszintmérők
- inhalátorok
- aromadiffúzorok
- masszírozók
- kompressziós harisnyák

Lájkolja Facebook oldalunkat, vagy iratkozzon fel hírlevelünkre és értesüljön első kézből akciós ajánlatainkról, újdonságainkról!

Magyarországi importer és forgalmazó:

 **VIVALDI**  
Vivaldi Kft.

2120 Dunakeszi, Pallag u. 37.

Tel.: 06-1/889-9080

[www.vivamax.hu](http://www.vivamax.hu)

[info@vivaldi.hu](mailto:info@vivaldi.hu)



Vegye fel a  
kapcsolatot a helyi  
kereskedővel a  
termékkel  
kapcsoratos  
kérdésekkel és az  
ügyfélszolgálattal  
kapcsolatban

**WWW.WINIX.COM**